

Nachrichten zur Statistik

Statistische Jahreszahlen >

NEUSS.DE

Die Neusser Bevölkerung am 01.01.2019

- Bevölkerungsstrukturdaten für die Stadt Neuss und ihre 28 statistischen Bezirke -

Allgemeine Hinweise und Datenquelle

Mit dieser Veröffentlichung legt die Statistikstelle im Amt für Wirtschaftsförderung der Stadt Neuss die Bevölkerungsstrukturdaten zum Stand 01.01.2019 vor. Diese Zusammenstellung liefert die Datenbasis für vielfältige statistische Analysen und Planungen.

Als Datenquelle dient das örtliche Melderegister. Nachgewiesen wird die Bevölkerung am Ort der Hauptwohnung.

Aufbau und Inhalt dieses Berichts entsprechen den Vorjahresausgaben und ermöglichen so kontinuierliche Vergleiche und Zeitreihenbildungen.

Inhalt

In den beigefügten Tabellen sind die Bevölkerungsstrukturdaten zum Stand 01.01.2019 für die Merkmale

- Geschlecht
- Staatsangehörigkeit
- Familienstand
- Religionszugehörigkeit
- Altersgruppen

bis zur Ebene der statistischen Bezirke der Stadt Neuss enthalten. Dabei liegt die Altersgliederung nach Altersgruppen sowohl für die Gesamtbevölkerung als auch jeweils separat für Männer und Frauen sowie für Deutsche und Ausländer vor (soweit datenschutzrechtlich möglich). Außerdem ist eine Aufstellung der Neusser Bevölkerung nach Altersjahren auf gesamtstädtischer Ebene beigefügt. Neben einigen Grafiken (z.B. Lebensbaum) sind auch thematische Karten enthalten, die den Ausländeranteil sowie den Junioren- und Seniorenanteil in den statistischen Bezirken auf anschauliche Weise verdeutlichen.

Datenschutz

Aus datenschutzrechtlichen Gründen können einige Zahlen (Kleinstwerte, rückrechenbare Werte) nicht angegeben werden (= gepunktete Tabellenfelder).

Statistisches Datenangebot im Internet

Kennen Sie schon das statistische Datenangebot im Internet? Sie finden es auf der städtischen Homepage www.neuss.de unter der Hauptrubrik Wirtschaft. U.a. steht auch ein umfangreicher themenorientierter Statistik-Download-Service zur Verfügung. Dort werden auch diese Zusammenstellung sowie die entsprechenden Vorjahresausgaben als PDF-Dateien angeboten. Direktlink: www.neuss.de/wirtschaft/statistiken/downloads.



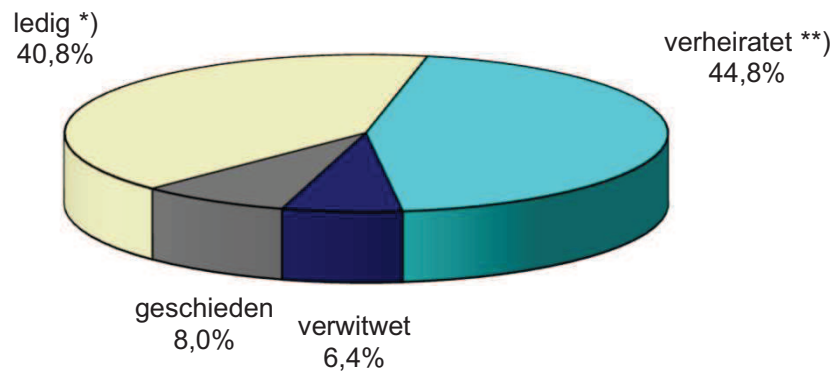
Strukturdaten der Neusser Bevölkerung am 01.01.2019

		Gesamtbevölkerung		Deutsche		Ausländer	
		absolut	in %	absolut	in %	absolut	in %
Bevölkerung insgesamt		159 708	100	134 093	100	25 615	100
Geschlecht	männlich	78 159	48,9	65 063	48,5	13 096	51,1
	weiblich	81 549	51,1	69 030	51,5	12 519	48,9
Familienstand	ledig *)	65 131	40,8	55 524	41,4	9 607	37,5
	verheiratet **)	71 500	44,8	58 112	43,3	13 388	52,3
	verwitwet	10 258	6,4	9 342	7,0	916	3,6
	geschieden	12 819	8,0	11 115	8,3	1 704	6,7
Religions- zugehörigkeit	r.-katholisch	65 088	40,8	59 682	44,5	5 406	21,1
	evangelisch	25 303	15,8	24 901	18,6	402	1,6
	sonstige/ohne	69 317	43,4	49 510	36,9	19 807	77,3

*) Einschl. 2 150 Einwohner mit unbekanntem Familienstand.

***) Einschl. 223 Einwohner in eingetragenen Lebenspartnerschaften.

Die Neusser Bevölkerung am 01.01.2019 nach Familienstand

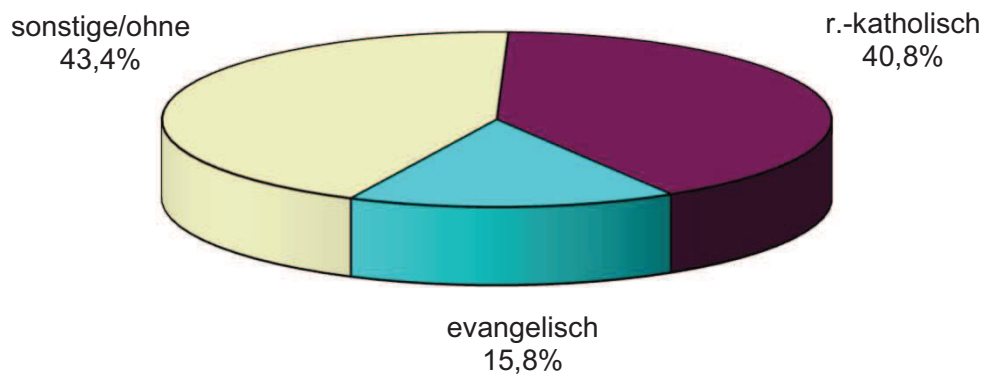


*) Einschl. Einwohner mit unbekanntem Familienstand.

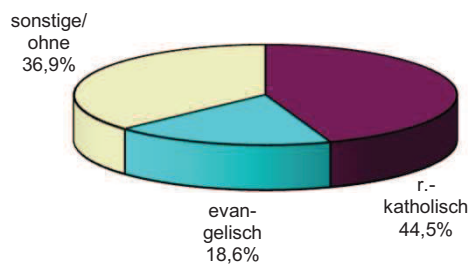
***) Einschl. Einwohner in eingetragenen Lebenspartnerschaften.

Die Neusser Bevölkerung am 01.01.2019 nach Religionszugehörigkeit

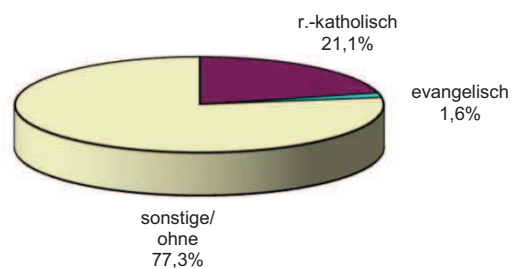
Gesamtbevölkerung



Deutsche



Ausländer



Altersgliederung der Neusser Bevölkerung am 01.01.2019 nach Geschlecht

Altersgruppe	Männer		Frauen		Zusammen	
	absolut	in %	absolut	in %	absolut	in %
0 bis unter 3 Jahre	2 461	3,1	2 307	2,8	4 768	3,0
3 bis unter 6 Jahre	2 423	3,1	2 259	2,8	4 682	2,9
6 bis unter 10 Jahre	3 128	4,0	2 970	3,6	6 098	3,8
10 bis unter 15 Jahre	3 939	5,0	3 875	4,8	7 814	4,9
15 bis unter 18 Jahre	2 505	3,2	2 322	2,8	4 827	3,0
18 bis unter 21 Jahre	2 649	3,4	2 353	2,9	5 002	3,1
21 bis unter 25 Jahre	3 344	4,3	3 162	3,9	6 506	4,1
25 bis unter 30 Jahre	4 636	5,9	4 707	5,8	9 343	5,9
30 bis unter 40 Jahre	10 166	13,0	10 338	12,7	20 504	12,8
40 bis unter 45 Jahre	4 997	6,4	5 143	6,3	10 140	6,3
45 bis unter 50 Jahre	5 697	7,3	5 571	6,8	11 268	7,1
50 bis unter 60 Jahre	13 011	16,6	12 816	15,7	25 827	16,2
60 bis unter 65 Jahre	5 006	6,4	5 182	6,4	10 188	6,4
65 bis unter 75 Jahre	7 128	9,1	8 400	10,3	15 528	9,7
75 Jahre und mehr	7 069	9,0	10 144	12,4	17 213	10,8
Insgesamt	78 159	100	81 549	100	159 708	100

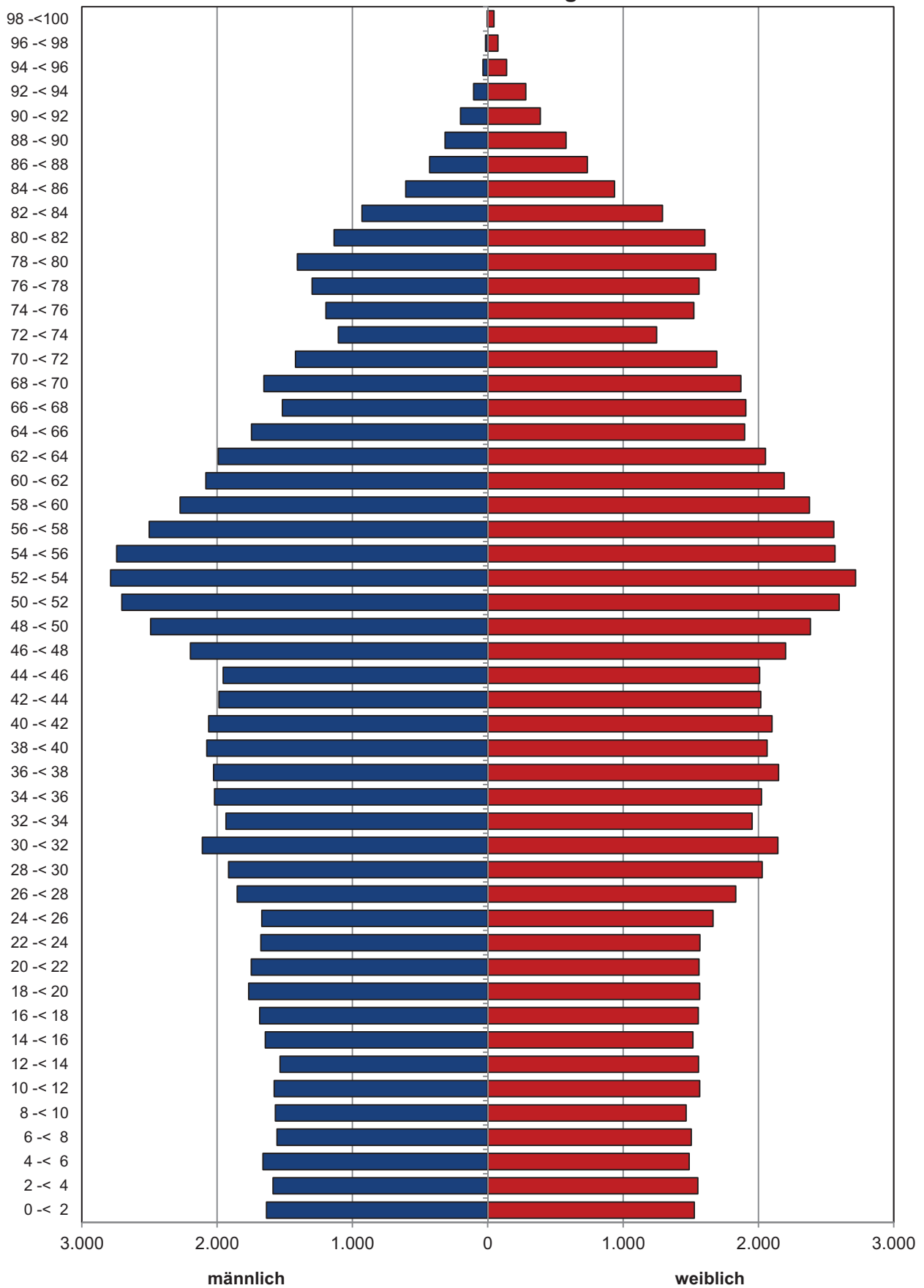
Altersgliederung der Neusser Bevölkerung am 01.01.2019 nach Staatsangehörigkeit

Altersgruppe	Deutsche		Ausländer		Zusammen	
	absolut	in %	absolut	in %	absolut	in %
0 bis unter 3 Jahre	4 221	3,1	547	2,1	4 768	3,0
3 bis unter 6 Jahre	4 158	3,1	524	2,0	4 682	2,9
6 bis unter 10 Jahre	5 339	4,0	759	3,0	6 098	3,8
10 bis unter 15 Jahre	6 945	5,2	869	3,4	7 814	4,9
15 bis unter 18 Jahre	4 339	3,2	488	1,9	4 827	3,0
18 bis unter 21 Jahre	4 172	3,1	830	3,2	5 002	3,1
21 bis unter 25 Jahre	5 234	3,9	1 272	5,0	6 506	4,1
25 bis unter 30 Jahre	7 250	5,4	2 093	8,2	9 343	5,9
30 bis unter 40 Jahre	15 352	11,4	5 152	20,1	20 504	12,8
40 bis unter 45 Jahre	7 419	5,5	2 721	10,6	10 140	6,3
45 bis unter 50 Jahre	8 861	6,6	2 407	9,4	11 268	7,1
50 bis unter 60 Jahre	22 348	16,7	3 479	13,6	25 827	16,2
60 bis unter 65 Jahre	8 947	6,7	1 241	4,8	10 188	6,4
65 bis unter 75 Jahre	13 455	10,0	2 073	8,1	15 528	9,7
75 Jahre und mehr	16 053	12,0	1 160	4,5	17 213	10,8
Insgesamt	134 093	100	25 615	100	159 708	100

Die Neusser Bevölkerung am 01.01.2019 nach Altersjahren

Alter von ... bis unter ... Jahren	Zusammen	Männer	Frauen	Alter von ... bis unter ... Jahren	Zusammen	Männer	Frauen
unter 1	1 487	788	699	50 - 51	2 634	1 348	1 286
1 - 2	1 675	848	827	51 - 52	2 667	1 356	1 311
2 - 3	1 606	825	781	52 - 53	2 751	1 385	1 366
3 - 4	1 533	762	771	53 - 54	2 755	1 403	1 352
4 - 5	1 599	857	742	54 - 55	2 699	1 393	1 306
5 - 6	1 550	804	746	55 - 56	2 611	1 350	1 261
6 - 7	1 549	782	767	56 - 57	2 510	1 248	1 262
7 - 8	1 513	776	737	57 - 58	2 550	1 255	1 295
8 - 9	1 543	790	753	58 - 59	2 386	1 181	1 205
9 - 10	1 493	780	713	59 - 60	2 264	1 092	1 172
10 - 11	1 620	828	792	60 - 61	2 185	1 048	1 137
11 - 12	1 525	750	775	61 - 62	2 090	1 036	1 054
12 - 13	1 533	767	766	62 - 63	2 060	1 017	1 043
13 - 14	1 560	769	791	63 - 64	1 984	974	1 010
14 - 15	1 576	825	751	64 - 65	1 869	931	938
15 - 16	1 586	820	766	65 - 66	1 775	815	960
16 - 17	1 641	833	808	66 - 67	1 751	767	984
17 - 18	1 600	852	748	67 - 68	1 675	751	924
18 - 19	1 702	894	808	68 - 69	1 813	816	997
19 - 20	1 631	873	758	69 - 70	1 713	839	874
20 - 21	1 669	882	787	70 - 71	1 603	725	878
21 - 22	1 641	866	775	71 - 72	1 510	696	814
22 - 23	1 629	833	796	72 - 73	1 297	611	686
23 - 24	1 616	844	772	73 - 74	1 055	493	562
24 - 25	1 620	801	819	74 - 75	1 336	615	721
25 - 26	1 715	869	846	75 - 76	1 383	581	802
26 - 27	1 796	891	905	76 - 77	1 320	585	735
27 - 28	1 888	960	928	77 - 78	1 540	714	826
28 - 29	2 017	977	1 040	78 - 79	1 605	742	863
29 - 30	1 927	939	988	79 - 80	1 489	666	823
30 - 31	2 095	1 077	1 018	80 - 81	1 436	603	833
31 - 32	2 160	1 033	1 127	81 - 82	1 304	532	772
32 - 33	2 017	1 010	1 007	82 - 83	1 164	489	675
33 - 34	1 871	924	947	83 - 84	1 057	441	616
34 - 35	1 970	993	977	84 - 85	945	386	559
35 - 36	2 074	1 027	1 047	85 - 86	599	221	378
36 - 37	2 105	1 039	1 066	86 - 87	605	232	373
37 - 38	2 071	987	1 084	87 - 88	561	197	364
38 - 39	2 081	1 050	1 031	88 - 89	465	169	296
39 - 40	2 060	1 026	1 034	89 - 90	428	146	282
40 - 41	2 063	1 009	1 054	90 - 91	339	117	222
41 - 42	2 101	1 054	1 047	91 - 92	250	84	166
42 - 43	2 036	1 011	1 025	92 - 93	209	63	146
43 - 44	1 968	975	993	93 - 94	177	42	135
44 - 45	1 972	948	1 024	94 - 95	92	17	75
45 - 46	1 993	1 008	985	95 u. mehr	245	42	203
46 - 47	2 121	1 054	1 067				
47 - 48	2 279	1 144	1 135				
48 - 49	2 307	1 190	1 117				
49 - 50	2 568	1 301	1 267				
				Insgesamt	159 708	78 159	81 549

Lebensbaum der Neusser Bevölkerung am 01.01.2019 Gesamtbevölkerung



Strukturdaten für die statistischen Bezirke - 01.01.2019 -

Statistischer Bezirk		B E V Ö L K E R U N G												
		insgesamt	nach Geschlecht		nach Staatsangehörigkeit		nach Familienstand				nach Religionszugehörigkeit			
			männlich	weiblich	deutsch	ausländisch	ledig *)	verheiratet **)	verwitwet	geschieden	r.-kath.	ev.	sonst./ohne	
01	Innenstadt	abs.	12 024	5 927	6 097	9 329	2 695	5 534	4 382	838	1 270	4 670	1 685	5 669
		in %	100	49,3	50,7	77,6	22,4	46,0	36,4	7,0	10,6	38,8	14,0	47,1
02	Dreikönigenviertel	abs.	7 142	3 437	3 705	6 134	1 008	3 149	2 886	384	723	3 118	1 116	2 908
		in %	100	48,1	51,9	85,9	14,1	44,1	40,4	5,4	10,1	43,7	15,6	40,7
03	Hafengebiet	abs.	175	89	86	124	51	89	59	6	21	69	19	87
		in %	100	50,9	49,1	70,9	29,1	50,9	33,7	3,4	12,0	39,4	10,9	49,7
04	Hammfeld	abs.	2 384	1 389	995	1 018	1 366	1 374	742	67	201	335	141	1 908
		in %	100	58,3	41,7	42,7	57,3	57,6	31,1	2,8	8,4	14,1	5,9	80,0
05	Augustinusviertel	abs.	2 867	1 368	1 499	2 488	379	1 173	1 154	275	265	1 202	527	1 138
		in %	100	47,7	52,3	86,8	13,2	40,9	40,3	9,6	9,2	41,9	18,4	39,7
06	Gnadental	abs.	5 343	2 614	2 729	4 703	640	2 081	2 473	393	396	2 351	927	2 065
		in %	100	48,9	51,1	88,0	12,0	38,9	46,3	7,4	7,4	44,0	17,3	38,6
07	Grimlinghausen	abs.	8 405	4 047	4 358	7 445	960	3 463	3 738	449	755	3 695	1 296	3 414
		in %	100	48,1	51,9	88,6	11,4	41,2	44,5	5,3	9,0	44,0	15,4	40,6
08	Uedesheim	abs.	4 456	2 212	2 244	4 085	371	1 647	2 273	243	293	1 939	912	1 605
		in %	100	49,6	50,4	91,7	8,3	37,0	51,0	5,5	6,6	43,5	20,5	36,0
09	Weckhoven	abs.	9 051	4 384	4 667	7 587	1 464	3 679	4 068	690	614	3 641	1 435	3 975
		in %	100	48,4	51,6	83,8	16,2	40,6	44,9	7,6	6,8	40,2	15,9	43,9
10	Erfttal	abs.	5 339	2 674	2 665	3 727	1 612	2 247	2 420	326	346	1 630	722	2 987
		in %	100	50,1	49,9	69,8	30,2	42,1	45,3	6,1	6,5	30,5	13,5	55,9
11	Selikum	abs.	1 135	534	601	1 071	64	373	585	99	78	526	240	369
		in %	100	47,0	53,0	94,4	5,6	32,9	51,5	8,7	6,9	46,3	21,1	32,5
12	Reuschenberg	abs.	7 328	3 490	3 838	6 647	681	2 629	3 387	700	612	3 418	1 347	2 563
		in %	100	47,6	52,4	90,7	9,3	35,9	46,2	9,6	8,4	46,6	18,4	35,0
13	Pomona	abs.	3 586	1 795	1 791	2 878	708	1 576	1 490	240	280	1 428	546	1 612
		in %	100	50,1	49,9	80,3	19,7	43,9	41,6	6,7	7,8	39,8	15,2	45,0
14	Stadionviertel	abs.	10 304	4 881	5 423	9 083	1 221	4 099	4 668	670	867	4 408	1 723	4 173
		in %	100	47,4	52,6	88,2	11,8	39,8	45,3	6,5	8,4	42,8	16,7	40,5
15	Westfeld	abs.	187	101	86	170	17	95	66	7	19	90	37	60
		in %	100	54,0	46,0	90,9	9,1	50,8	35,3	3,7	10,2	48,1	19,8	32,1
16	Morgensternsheide	abs.	541	276	265	494	47	209	270	20	42	265	98	178
		in %	100	51,0	49,0	91,3	8,7	38,6	49,9	3,7	7,8	49,0	18,1	32,9
17	Furth-Süd	abs.	9 980	4 865	5 115	7 337	2 643	4 544	3 830	578	1 028	3 266	1 236	5 478
		in %	100	48,7	51,3	73,5	26,5	45,5	38,4	5,8	10,3	32,7	12,4	54,9
18	Furth-Mitte	abs.	7 464	3 634	3 830	6 059	1 405	3 212	3 019	497	736	3 102	1 165	3 197
		in %	100	48,7	51,3	81,2	18,8	43,0	40,4	6,7	9,9	41,6	15,6	42,8
19	Furth-Nord	abs.	4 882	2 376	2 506	4 131	751	2 063	2 159	278	382	1 911	775	2 196
		in %	100	48,7	51,3	84,6	15,4	42,3	44,2	5,7	7,8	39,1	15,9	45,0
20	Weißenberg	abs.	6 725	3 234	3 491	5 140	1 585	2 878	2 817	490	540	2 443	899	3 383
		in %	100	48,1	51,9	76,4	23,6	42,8	41,9	7,3	8,0	36,3	13,4	50,3
21	Vogelsang	abs.	6 675	3 241	3 434	5 770	905	2 484	3 230	486	475	2 702	1 123	2 850
		in %	100	48,6	51,4	86,4	13,6	37,2	48,4	7,3	7,1	40,5	16,8	42,7
22	Barbaraviertel	abs.	3 060	1 627	1 433	1 664	1 396	1 558	1 059	146	297	838	251	1 971
		in %	100	53,2	46,8	54,4	45,6	50,9	34,6	4,8	9,7	27,4	8,2	64,4
23	Holzheim	abs.	7 825	3 836	3 989	7 169	656	2 915	3 788	534	588	3 950	1 252	2 623
		in %	100	49,0	51,0	91,6	8,4	37,3	48,4	6,8	7,5	50,5	16,0	33,5
24	Grefrath	abs.	3 522	1 745	1 777	3 329	193	1 121	1 949	227	225	1 915	666	941
		in %	100	49,5	50,5	94,5	5,5	31,8	55,3	6,4	6,4	54,4	18,9	26,7
25	Hoisten	abs.	3 103	1 480	1 623	2 951	152	1 033	1 678	220	172	1 599	596	908
		in %	100	47,7	52,3	95,1	4,9	33,3	54,1	7,1	5,5	51,5	19,2	29,3
26	Speck/Wehl/ Helfenstein	abs.	1 233	607	626	1 163	70	397	668	80	88	618	211	404
		in %	100	49,2	50,8	94,3	5,7	32,2	54,2	6,5	7,1	50,1	17,1	32,8
27	Norf	abs.	10 477	5 182	5 295	8 934	1 543	3 917	5 164	680	716	3 968	1 657	4 852
		in %	100	49,5	50,5	85,3	14,7	37,4	49,3	6,5	6,8	37,9	15,8	46,3
28	Rosellen	abs.	14 495	7 114	7 381	13 463	1 032	5 592	7 478	635	790	5 991	2 701	5 803
		in %	100	49,1	50,9	92,9	7,1	38,6	51,6	4,4	5,5	41,3	18,6	40,0
Stadt Neuss		abs.	159 708	78 159	81 549	134 093	25 615	65 131	71 500	10 258	12 819	65 088	25 303	69 317
insgesamt		in %	100	48,9	51,1	84,0	16,0	40,8	44,8	6,4	8,0	40,8	15,8	43,4

*) Einschl. Einwohner mit unbekanntem Familienstand.

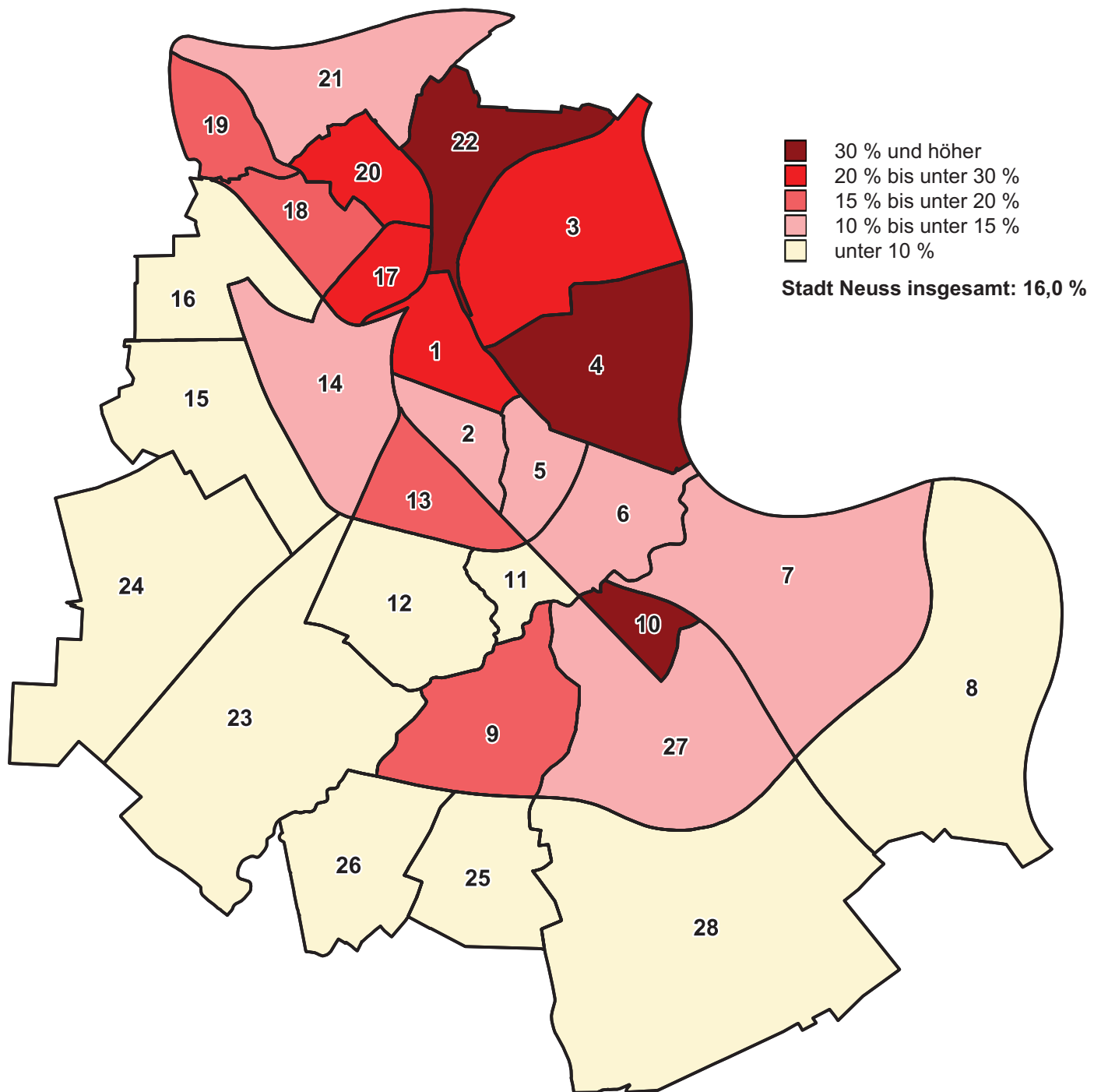
**) Einschl. Einwohner in eingetragenen Lebenspartnerschaften.

Nachgewiesen wird die Bevölkerung am Ort der Hauptwohnung.

Quelle: Melderegisterauswertung

Ausländeranteil in den statistischen Bezirken der Stadt Neuss

Stand: 01.01.2019



- | | | | | | |
|----------------------|------------------|-------------------|----------------------|-------------------|---------------------------|
| 1 Innenstadt | 6 Gnadental | 11 Selikum | 16 Morgensternsheide | 21 Vogelsang | 26 Speck/Wehl/Helpenstein |
| 2 Dreikönigenviertel | 7 Grimlinghausen | 12 Reuschenberg | 17 Furth-Süd | 22 Barbaraviertel | 27 Norf |
| 3 Hafengebiet | 8 Uedesheim | 13 Pomona | 18 Furth-Mitte | 23 Holzheim | 28 Rosellen |
| 4 Hammfeld | 9 Weckhoven | 14 Stadionviertel | 19 Furth-Nord | 24 Grefrath | |
| 5 Augustinusviertel | 10 Erfttal | 15 Westfeld | 20 Weißenberg | 25 Hoisten | |

Altersgliederung nach statistischen Bezirken (Gesamtbevölkerung) - 01.01.2019 -

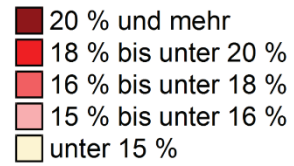
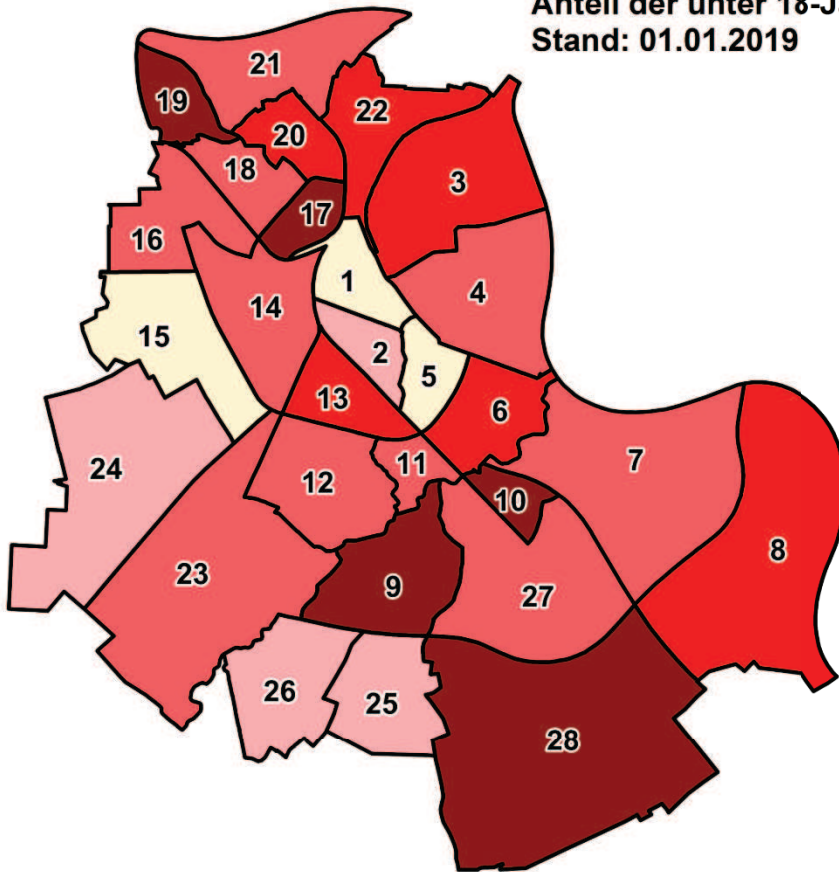
Statistischer Bezirk	Bevölkerung im Alter von ... bis unter ... Jahren															Zusammen	
	0 bis unter 3 J.	3 bis unter 6 J.	6 bis unter 10 J.	10 bis unter 15 J.	15 bis unter 18 J.	18 bis unter 21 J.	21 bis unter 25 J.	25 bis unter 30 J.	30 bis unter 40 J.	40 bis unter 45 J.	45 bis unter 50 J.	50 bis unter 60 J.	60 bis unter 65 J.	65 bis unter 75 J.	75 J. und mehr		
01	Innenstadt	312	282	335	385	241	319	590	1 104	1 841	744	823	1 744	685	1 192	1 427	12 024
02	Dreikönigen- viertel	185	194	257	288	171	192	312	494	1 001	450	504	1 229	405	673	787	7 142
03	Hafengebiet	11	.	.	8	.	.	14	18	28	16	9	24	12	11	.	175
04	Hammfeld	64	69	100	99	60	86	152	229	409	191	174	303	141	193	114	2 384
05	Augustinus- viertel	61	61	65	111	82	107	113	132	322	161	197	495	220	283	457	2 867
06	Gnadenal	145	160	185	292	204	158	157	239	603	299	389	861	374	545	732	5 343
07	Grimlinghausen	258	234	315	359	228	239	347	555	1 235	561	645	1 498	519	742	670	8 405
08	Uedesheim	122	123	171	248	146	125	143	178	539	277	370	830	309	427	448	4 456
09	Weckhoven	308	286	374	534	337	304	375	477	1 089	508	572	1 286	573	922	1 106	9 051
10	Erfftal	176	187	261	326	184	179	265	374	664	348	304	760	424	456	431	5 339
11	Selikum	26	28	44	57	34	29	29	26	105	60	71	202	79	108	237	1 135
12	Reuschenberg	182	195	243	361	216	222	225	318	717	410	510	1 251	523	784	1 171	7 328
13	Pomona	111	93	163	187	92	129	178	207	511	205	226	555	204	350	375	3 586
14	Stadionviertel	292	292	370	451	268	261	399	601	1 322	677	748	1 697	672	1 037	1 217	10 304
15	Westfeld	7	.	.	7	.	.	10	16	29	10	18	32	20	9	.	187
16	Morgensterns- heide	17	14	18	29	11	19	26	27	57	41	42	100	37	48	55	541
17	Furth-Süd	320	345	458	549	345	347	474	743	1 461	657	670	1 342	523	868	878	9 980
18	Furth-Mitte	227	202	263	334	220	270	322	488	971	455	554	1 254	466	680	758	7 464
19	Furth-Nord	165	165	215	279	165	185	205	275	571	354	327	789	307	442	438	4 882
20	Weißenberg	247	234	267	378	215	209	281	417	856	445	402	934	413	601	826	6 725
21	Vogelsang	177	178	242	315	176	201	230	337	801	436	477	1 113	461	716	815	6 675
22	Barbaraviertel	106	105	133	153	95	121	169	275	483	233	247	387	158	221	174	3 060
23	Holzheim	220	223	256	365	225	225	308	421	998	437	552	1 354	529	858	854	7 825
24	Grefrath	75	80	123	151	114	134	117	111	313	220	265	645	250	447	477	3 522
25	Hoisten	63	81	105	137	94	90	99	111	327	192	216	545	246	365	432	3 103
26	Speck/Wehl/ Helfenstein	35	36	36	56	32	35	49	58	112	76	97	252	113	135	111	1 233
27	Norf	318	289	381	515	330	351	425	554	1 248	650	717	1 754	705	1 174	1 066	10 477
28	Rosellen	538	519	711	840	532	458	492	558	1 891	1 027	1 142	2 591	820	1 241	1 135	14 495
Stadt Neuss abs.		4 768	4 682	6 098	7 814	4 827	5 002	6 506	9 343	20 504	10 140	11 268	25 827	10 188	15 528	17 213	159 708
insgesamt in %		3,0	2,9	3,8	4,9	3,0	3,1	4,1	5,9	12,8	6,3	7,1	16,2	6,4	9,7	10,8	100

. = Zahlenwert geheim zu halten

Nachgewiesen wird die Bevölkerung am Ort der Hauptwohnung.

Quelle: Melderegisterauswertung

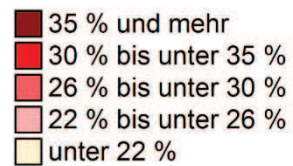
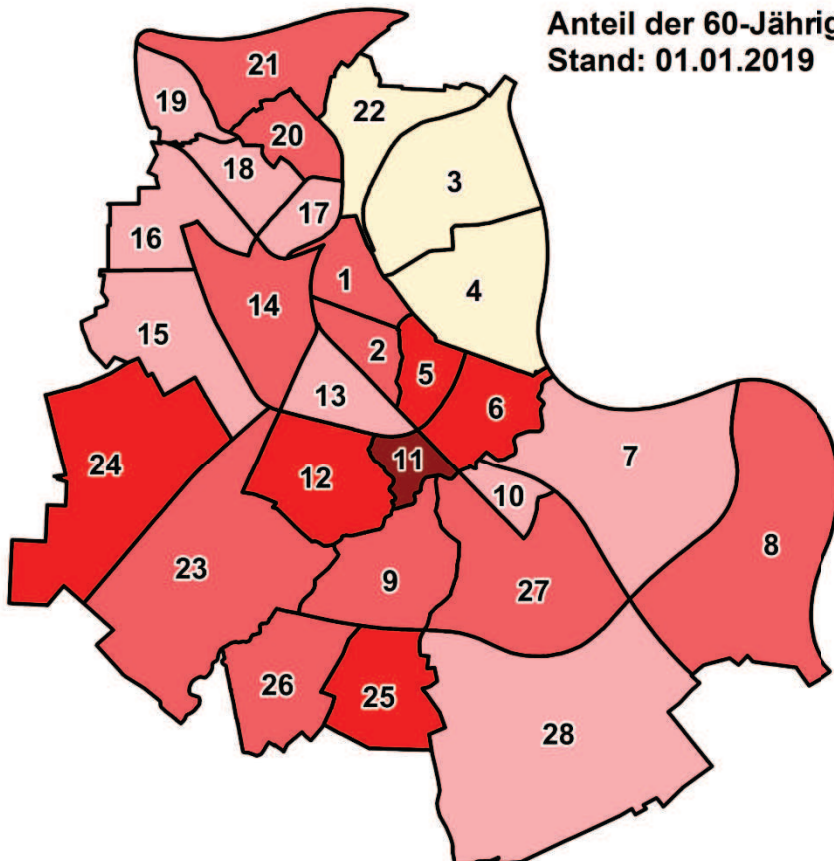
**Anteil der unter 18-Jährigen an allen Einwohnern
Stand: 01.01.2019**



Stadt Neuss insgesamt: 17,7 %

1 Innenstadt	6 Gnadental	11 Selikum	16 Morgensternsseite	21 Vogelsang	26 Speck/Wehl/Helpenstein
2 Dreikönigenviertel	7 Grimlinghausen	12 Reuschenberg	17 Furth-Süd	22 Barbaraviertel	27 Norf
3 Hafengebiet	8 Uedesheim	13 Pomona	18 Furth-Mitte	23 Holzheim	28 Rosellen
4 Hammfeld	9 Weckhoven	14 Stadionviertel	19 Furth-Nord	24 Grefrath	
5 Augustinusviertel	10 Erfttal	15 Westfeld	20 Weißenberg	25 Hoisten	

**Anteil der 60-Jährigen und Älteren an allen Einwohnern
Stand: 01.01.2019**



Stadt Neuss insgesamt: 26,9 %

Altersgliederung nach statistischen Bezirken (Männer) - 01.01.2019 -

Statistischer Bezirk	Bevölkerung im Alter von ... bis unter ... Jahren															Zusammen
	0 bis unter 3 J.	3 bis unter 6 J.	6 bis unter 10 J.	10 bis unter 15 J.	15 bis unter 18 J.	18 bis unter 21 J.	21 bis unter 25 J.	25 bis unter 30 J.	30 bis unter 40 J.	40 bis unter 45 J.	45 bis unter 50 J.	50 bis unter 60 J.	60 bis unter 65 J.	65 bis unter 75 J.	75 J. und mehr	
01 Innenstadt	148	139	165	213	135	156	298	568	949	384	458	900	340	557	517	5 927
02 Dreikönigen-viertel	92	111	124	130	82	101	135	260	476	222	257	624	189	304	330	3 437
03 Hafengebiet	6	7	16	10	4	11	5	.	.	89
04 Hammfeld	33	43	59	43	35	60	98	132	248	116	104	182	77	99	60	1 389
05 Augustinus-viertel	27	37	37	64	44	68	60	70	163	71	98	248	102	139	140	1 368
06 Gnadental	71	86	100	146	106	87	88	116	293	147	198	439	188	244	305	2 614
07 Grimlinghausen	140	120	172	196	125	111	162	266	602	262	312	733	266	323	257	4 047
08 Uedesheim	70	60	92	119	83	58	77	84	262	132	178	439	144	207	207	2 212
09 Weckhoven	159	156	198	252	183	160	199	233	533	256	271	633	273	430	448	4 384
10 Erfttal	96	100	138	152	101	106	138	210	342	167	149	379	213	210	173	2 674
11 Selikum	12	16	26	29	22	15	16	9	44	29	31	95	42	43	105	534
12 Reuschenberg	90	109	123	185	118	121	113	166	346	195	255	604	238	360	467	3 490
13 Pomona	56	47	73	101	48	80	104	111	266	110	111	283	99	158	148	1 795
14 Stadionviertel	153	148	177	207	135	124	193	290	649	351	355	819	326	452	502	4 881
15 Westfeld	6	9	14	4	10	19	10	.	.	101
16 Morgensterns-heide	12	18	12	30	18	20	46	22	22	30	276
17 Furth-Süd	161	180	219	285	169	190	253	357	694	326	346	664	265	389	367	4 865
18 Furth-Mitte	114	98	135	162	115	148	156	249	501	229	289	632	221	302	283	3 634
19 Furth-Nord	85	79	118	146	99	95	105	126	280	166	153	404	143	198	179	2 376
20 Weißenberg	130	115	126	186	104	107	139	196	423	228	206	486	208	256	324	3 234
21 Vogelsang	89	83	120	164	88	100	113	166	401	211	237	568	229	336	336	3 241
22 Barbaraviertel	61	57	59	81	50	66	77	151	267	126	155	208	83	108	78	1 627
23 Holzheim	118	108	122	194	104	126	161	201	493	211	282	688	272	399	357	3 836
24 Grefrath	49	44	75	63	54	71	62	56	145	109	133	330	116	206	232	1 745
25 Hoisten	30	31	56	66	44	48	51	53	153	94	103	265	116	186	184	1 480
26 Speck/Wehl/Helpenstein	21	18	20	22	16	17	29	29	51	39	45	133	47	70	50	607
27 Norf	166	158	203	273	185	189	230	258	629	300	360	873	348	550	460	5 182
28 Rosellen	268	269	380	430	248	232	257	251	896	484	577	1 306	424	573	519	7 114
Stadt Neuss abs.	2 461	2 423	3 128	3 939	2 505	2 649	3 344	4 636	10 166	4 997	5 697	13 011	5 006	7 128	7 069	78 159
insgesamt in %	3,1	3,1	4,0	5,0	3,2	3,4	4,3	5,9	13,0	6,4	7,3	16,6	6,4	9,1	9,0	100

. = Zahlenwert geheim zu halten

Nachgewiesen wird die Bevölkerung am Ort der Hauptwohnung.

Quelle: Melderegisterauswertung

Altersgliederung nach statistischen Bezirken (Frauen) - 01.01.2019 -

Statistischer Bezirk		Bevölkerung im Alter von ... bis unter ... Jahren															Zusammen
		0 bis unter 3 J.	3 bis unter 6 J.	6 bis unter 10 J.	10 bis unter 15 J.	15 bis unter 18 J.	18 bis unter 21 J.	21 bis unter 25 J.	25 bis unter 30 J.	30 bis unter 40 J.	40 bis unter 45 J.	45 bis unter 50 J.	50 bis unter 60 J.	60 bis unter 65 J.	65 bis unter 75 J.	75 J. und mehr	
01	Innenstadt	164	143	170	172	106	163	292	536	892	360	365	844	345	635	910	6 097
02	Dreikönigenviertel	93	83	133	158	89	91	177	234	525	228	247	605	216	369	457	3 705
03	Hafengebiet	8	11	12	6	5	13	7	.	.	86
04	Hammfeld	31	26	41	56	25	26	54	97	161	75	70	121	64	94	54	995
05	Augustinusviertel	34	24	28	47	38	39	53	62	159	90	99	247	118	144	317	1 499
06	Gnadental	74	74	85	146	98	71	69	123	310	152	191	422	186	301	427	2 729
07	Grimlinghausen	118	114	143	163	103	128	185	289	633	299	333	765	253	419	413	4 358
08	Uedesheim	52	63	79	129	63	67	66	94	277	145	192	391	165	220	241	2 244
09	Weckhoven	149	130	176	282	154	144	176	244	556	252	301	653	300	492	658	4 667
10	Erfftal	80	87	123	174	83	73	127	164	322	181	155	381	211	246	258	2 665
11	Selikum	14	12	18	28	12	14	13	17	61	31	40	107	37	65	132	601
12	Reuschenberg	92	86	120	176	98	101	112	152	371	215	255	647	285	424	704	3 838
13	Pomona	55	46	90	86	44	49	74	96	245	95	115	272	105	192	227	1 791
14	Stadionviertel	139	144	193	244	133	137	206	311	673	326	393	878	346	585	715	5 423
15	Westfeld	4	7	15	6	8	13	10	.	.	86
16	Morgensternsheide	5	8	15	27	23	22	54	15	26	25	265
17	Furth-Süd	159	165	239	264	176	157	221	386	767	331	324	678	258	479	511	5 115
18	Furth-Mitte	113	104	128	172	105	122	166	239	470	226	265	622	245	378	475	3 830
19	Furth-Nord	80	86	97	133	66	90	100	149	291	188	174	385	164	244	259	2 506
20	Weißenberg	117	119	141	192	111	102	142	221	433	217	196	448	205	345	502	3 491
21	Vogelsang	88	95	122	151	88	101	117	171	400	225	240	545	232	380	479	3 434
22	Barbaraviertel	45	48	74	72	45	55	92	124	216	107	92	179	75	113	96	1 433
23	Holzheim	102	115	134	171	121	99	147	220	505	226	270	666	257	459	497	3 989
24	Grefrath	26	36	48	88	60	63	55	55	168	111	132	315	134	241	245	1 777
25	Hoisten	33	50	49	71	50	42	48	58	174	98	113	280	130	179	248	1 623
26	Speck/Wehl/Helpenstein	14	18	16	34	16	18	20	29	61	37	52	119	66	65	61	626
27	Norf	152	131	178	242	145	162	195	296	619	350	357	881	357	624	606	5 295
28	Rosellen	270	250	331	410	284	226	235	307	995	543	565	1 285	396	668	616	7 381
Stadt Neuss abs.		2 307	2 259	2 970	3 875	2 322	2 353	3 162	4 707	10 338	5 143	5 571	12 816	5 182	8 400	10 144	81 549
insgesamt in %		2,8	2,8	3,6	4,8	2,8	2,9	3,9	5,8	12,7	6,3	6,8	15,7	6,4	10,3	12,4	100

. = Zahlenwert geheim zu halten

Nachgewiesen wird die Bevölkerung am Ort der Hauptwohnung.

Quelle: Melderegisterauswertung

Altersgliederung nach statistischen Bezirken (Deutsche) - 01.01.2019 -

Statistischer Bezirk	Bevölkerung im Alter von ... bis unter ... Jahren															Zusammen	
	0 bis unter 3 J.	3 bis unter 6 J.	6 bis unter 10 J.	10 bis unter 15 J.	15 bis unter 18 J.	18 bis unter 21 J.	21 bis unter 25 J.	25 bis unter 30 J.	30 bis unter 40 J.	40 bis unter 45 J.	45 bis unter 50 J.	50 bis unter 60 J.	60 bis unter 65 J.	65 bis unter 75 J.	75 J. und mehr		
01	Innenstadt	255	220	253	305	187	217	455	857	1 304	477	576	1 412	561	968	1 282	9 329
02	Dreikönigen- viertel	166	180	234	262	158	169	269	427	772	353	410	1 066	346	584	738	6 134
03	Hafengebiet	124
04	Hammfeld	33	25	43	50	33	20	37	54	118	62	65	169	86	135	88	1 018
05	Augustinus- viertel	57	51	52	88	75	92	96	108	259	122	155	451	202	247	433	2 488
06	Gnadental	133	146	170	267	179	141	129	195	462	234	330	775	337	501	704	4 703
07	Grimlinghausen	246	219	296	338	218	217	288	479	1 015	447	555	1 352	471	669	635	7 445
08	Uedesheim	117	118	159	235	139	113	127	160	465	239	329	771	287	395	431	4 085
09	Weckhoven	275	256	324	479	300	261	316	368	805	325	448	1 103	504	786	1 037	7 587
10	Erfttal	135	145	197	240	147	124	166	230	379	181	155	546	337	362	383	3 727
11	Selikum	1 071
12	Reuschenberg	166	176	230	339	202	206	195	269	589	335	436	1 153	490	722	1 139	6 647
13	Pomona	96	77	138	169	78	82	111	146	351	154	172	465	175	307	357	2 878
14	Stadionviertel	274	275	336	403	240	232	350	505	1 055	530	628	1 546	615	936	1 158	9 083
15	Westfeld	170
16	Morgensterns- heide	494
17	Furth-Süd	272	287	375	461	310	271	342	533	947	377	423	983	399	632	725	7 337
18	Furth-Mitte	188	172	221	298	192	209	262	371	695	325	426	1 051	403	558	688	6 059
19	Furth-Nord	143	154	196	260	154	166	167	223	424	259	253	679	264	379	410	4 131
20	Weißenberg	202	187	217	326	190	163	203	285	563	280	266	694	337	483	744	5 140
21	Vogelsang	163	169	215	290	166	177	202	271	615	337	380	990	405	624	766	5 770
22	Barbaraviertel	65	70	81	95	56	78	103	133	216	95	114	222	94	120	122	1 664
23	Holzheim	207	214	240	342	211	206	282	368	857	371	479	1 260	503	801	828	7 169
24	Grefrath	3 329
25	Hoisten	2 951
26	Speck/Wehl/ Helfenstein	1 163
27	Norf	279	271	354	467	306	296	357	436	933	484	575	1 523	634	1 028	991	8 934
28	Rosellen	521	505	681	796	515	439	461	499	1 649	882	1 037	2 449	777	1 158	1 094	13 463
Stadt Neuss abs.		4 221	4 158	5 339	6 945	4 339	4 172	5 234	7 250	15 352	7 419	8 861	22 348	8 947	13 455	16 053	134 093
insgesamt in %		3,1	3,1	4,0	5,2	3,2	3,1	3,9	5,4	11,4	5,5	6,6	16,7	6,7	10,0	12,0	100

Hinweis: Für die gepunkteten Tabellenfelder sind aus datenschutzrechtlichen Gründen keine Zahlenangaben möglich.

Nachgewiesen wird die Bevölkerung am Ort der Hauptwohnung.

Quelle: Melderegisterauswertung

Altersgliederung nach statistischen Bezirken (Ausländer) - 01.01.2019 -

Statistischer Bezirk		Bevölkerung im Alter von ... bis unter ... Jahren														Zusammen	
		0 bis unter 3 J.	3 bis unter 6 J.	6 bis unter 10 J.	10 bis unter 15 J.	15 bis unter 18 J.	18 bis unter 21 J.	21 bis unter 25 J.	25 bis unter 30 J.	30 bis unter 40 J.	40 bis unter 45 J.	45 bis unter 50 J.	50 bis unter 60 J.	60 bis unter 65 J.	65 bis unter 75 J.		75 J. und mehr
01	Innenstadt	57	62	82	80	54	102	135	247	537	267	247	332	124	224	145	2 695
02	Dreikönigen- viertel	19	14	23	26	13	23	43	67	229	97	94	163	59	89	49	1 008
03	Hafengebiet	51
04	Hammfeld	31	44	57	49	27	66	115	175	291	129	109	134	55	58	26	1 366
05	Augustinus- viertel	4	10	13	23	7	15	17	24	63	39	42	44	18	36	24	379
06	Gnadental	12	14	15	25	25	17	28	44	141	65	59	86	37	44	28	640
07	Grimlinghausen	12	15	19	21	10	22	59	76	220	114	90	146	48	73	35	960
08	Uedesheim	5	5	12	13	7	12	16	18	74	38	41	59	22	32	17	371
09	Weckhoven	33	30	50	55	37	43	59	109	284	183	124	183	69	136	69	1 464
10	Erfftal	41	42	64	86	37	55	99	144	285	167	149	214	87	94	48	1 612
11	Selikum	64
12	Reuschenberg	16	19	13	22	14	16	30	49	128	75	74	98	33	62	32	681
13	Pomona	15	16	25	18	14	47	67	61	160	51	54	90	29	43	18	708
14	Stadionviertel	18	17	34	48	28	29	49	96	267	147	120	151	57	101	59	1 221
15	Westfeld	17
16	Morgensterns- heide	47
17	Furth-Süd	48	58	83	88	35	76	132	210	514	280	247	359	124	236	153	2 643
18	Furth-Mitte	39	30	42	36	28	61	60	117	276	130	128	203	63	122	70	1 405
19	Furth-Nord	22	11	19	19	11	19	38	52	147	95	74	110	43	63	28	751
20	Weißenberg	45	47	50	52	25	46	78	132	293	165	136	240	76	118	82	1 585
21	Vogelsang	14	9	27	25	10	24	28	66	186	99	97	123	56	92	49	905
22	Barbaraviertel	41	35	52	58	39	43	66	142	267	138	133	165	64	101	52	1 396
23	Holzheim	13	9	16	23	14	19	26	53	141	66	73	94	26	57	26	656
24	Grefrath	193
25	Hoisten	152
26	Speck/Wehl/ Helfenstein	70
27	Norf	39	18	27	48	24	55	68	118	315	166	142	231	71	146	75	1 543
28	Rosellen	17	14	30	44	17	19	31	59	242	145	105	142	43	83	41	1 032
Stadt Neuss abs.		547	524	759	869	488	830	1 272	2 093	5 152	2 721	2 407	3 479	1 241	2 073	1 160	25 615
insgesamt in %		2,1	2,0	3,0	3,4	1,9	3,2	5,0	8,2	20,1	10,6	9,4	13,6	4,8	8,1	4,5	100

Hinweis: Für die gepunkteten Tabellenfelder sind aus datenschutzrechtlichen Gründen keine Zahlenangaben möglich.
 Nachgewiesen wird die Bevölkerung am Ort der Hauptwohnung.
 Quelle: Melderegisterauswertung